



## דוח ניטור חודשי של מי נחל קישון ספטמבר 2006

הדיגום ועריכת הדוח - אלון בן מאיר, פקח רשות נחל הקישון.  
מאשרת הדוח – אינג' מתי שולימוביץ', מהנדסת כימיה ברשות נחל הקישון.



תצפית על הנחל קישון מגשר ההסתדרות, צילום אלון בן מאיר – רשות נחל הקישון



נתוני ניטור נחל הקישון - חודש ספטמבר 2006

טבלת סיכום מדידות השדה

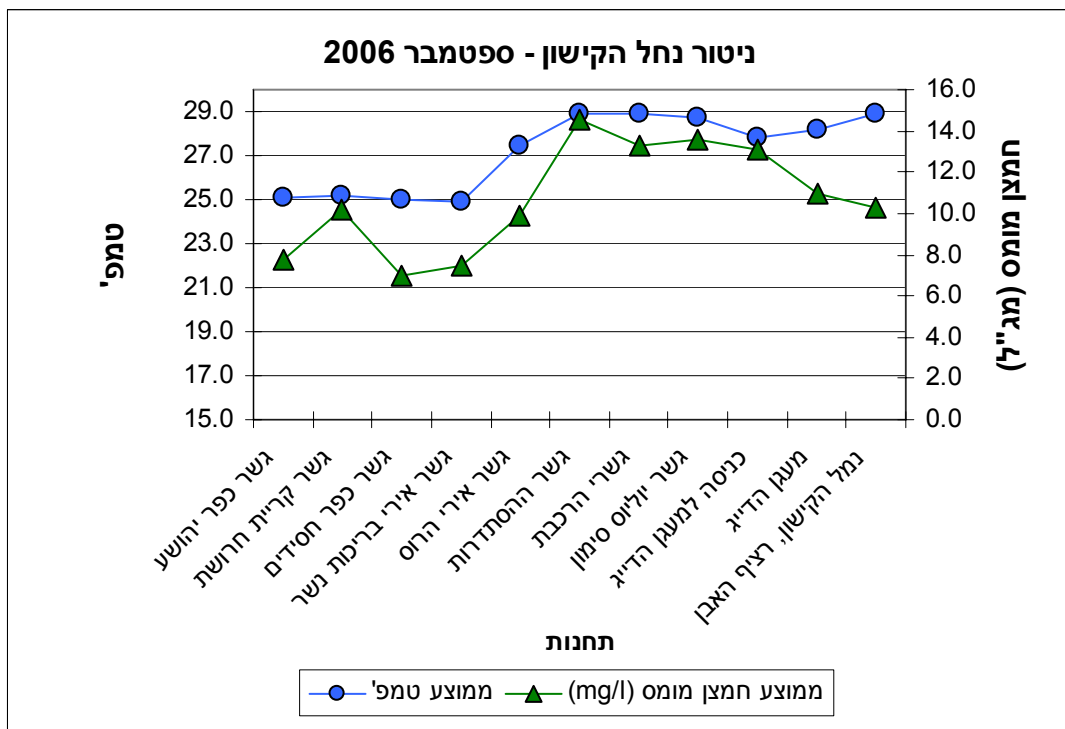
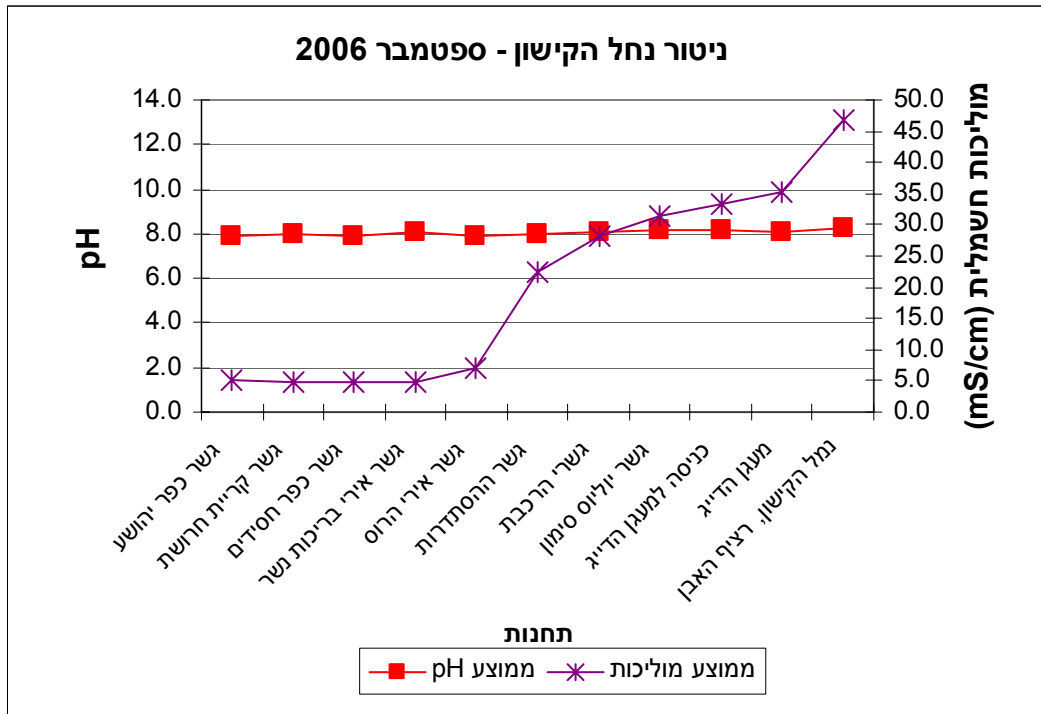
מספר תחנה	שם תחנה	מספר דגימות	ממוצע pH	מינימום pH	מקסימום pH	ממוצע מוליכות*	ממוצע טמפי	ממוצע חמצן מומס (mg/l)	ממוצע חמצן מומס (%)	מינימום חמצן מומס (mg/l)
	תקן סביבתי לנחל הקישון (ביניים)			7	9	-	-	-	60	-
	תקן סביבתי לנחל הקישון (סופי)			7	8.5	-	-	-	60	-
1	נמל הקישון, רציף האבן	6	8.3	8.2	8.4	46.7	28.9	10.3	134	6.6
2	מעגן הדייג	6	8.1	8.1	8.2	35.2	28.2	11.0	142	9.5
3	כניסה למעגן הדייג	6	8.2	8.0	8.3	33.4	27.8	13.1	167	10.7
4	גשר יוליוס סימון	6	8.2	7.9	8.4	31.4	28.7	13.6	175	10.8
5	גשרי הרכבת	6	8.1	7.8	8.4	28.3	28.9	13.3	171	7.3
6	גשר ההסתדרות	6	8.0	7.7	8.3	22.3	28.9	14.5	190	8.9
7	גשר אירי הרוס	6	7.9	7.8	8.2	7.1	27.5	9.9	125	5.8
8	גשר אירי בריכות נשר	6	8.1	7.8	8.2	4.9	24.9	7.5	92	6.1
9	גשר כפר חסידים	6	7.9	7.7	8.1	4.7	25.0	7.0	85	5.6
10	גשר קריית חרושת	6	8.0	7.8	8.2	4.9	25.5	10.2	124	8.9
11	גשר כפר יהושע	6	7.9	7.8	8.0	5.0	25.1	7.8	96	6.0

\* ערך המוליכות של מי ים : 60 – 55 mS/cm ; מיים מתוקים : 1 – 1.5 mS/cm



## ניטור חודשי של מי נחל הקישון לחודש ספטמבר 2006

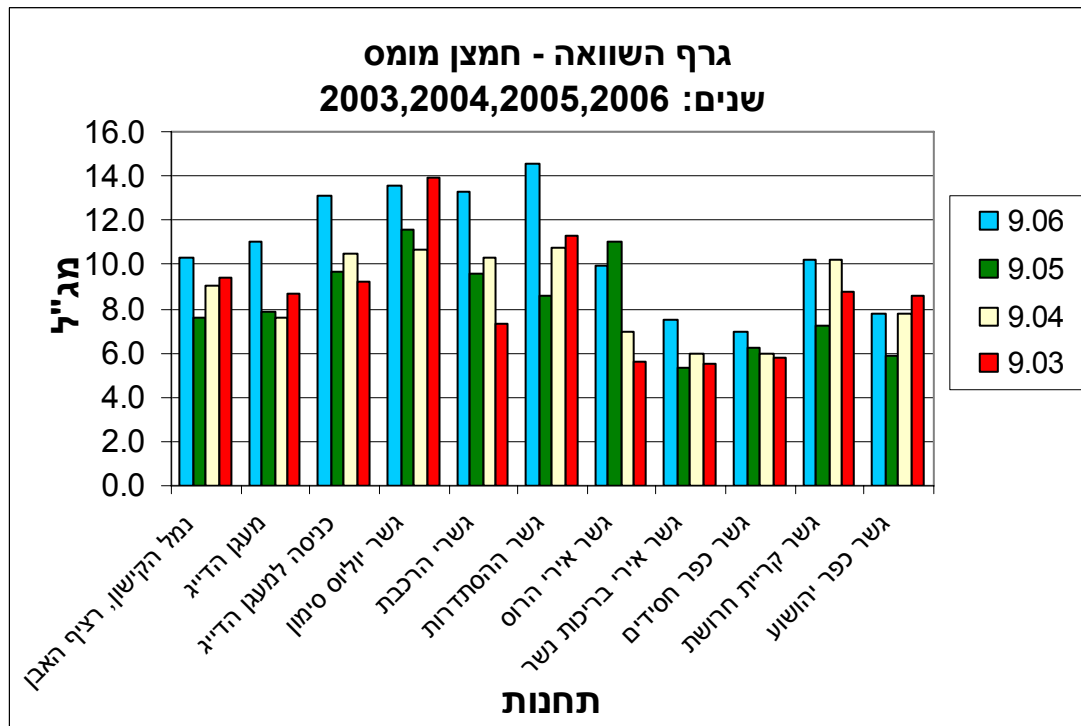
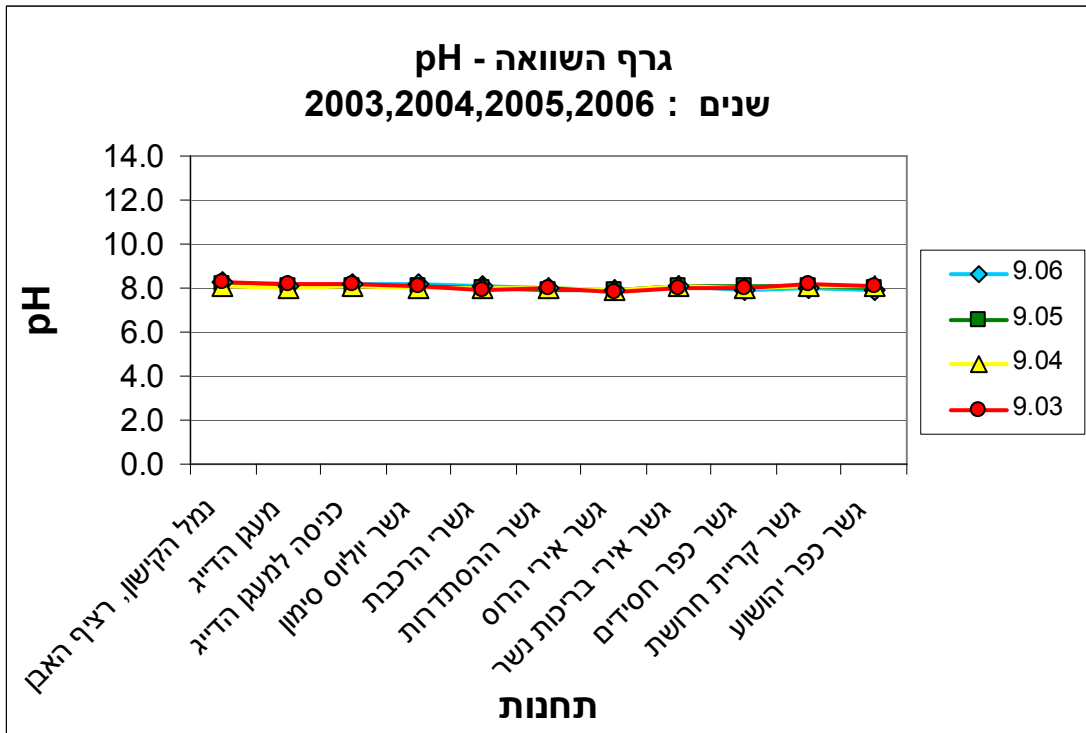
גרפים המסכמים את מדידות השדה





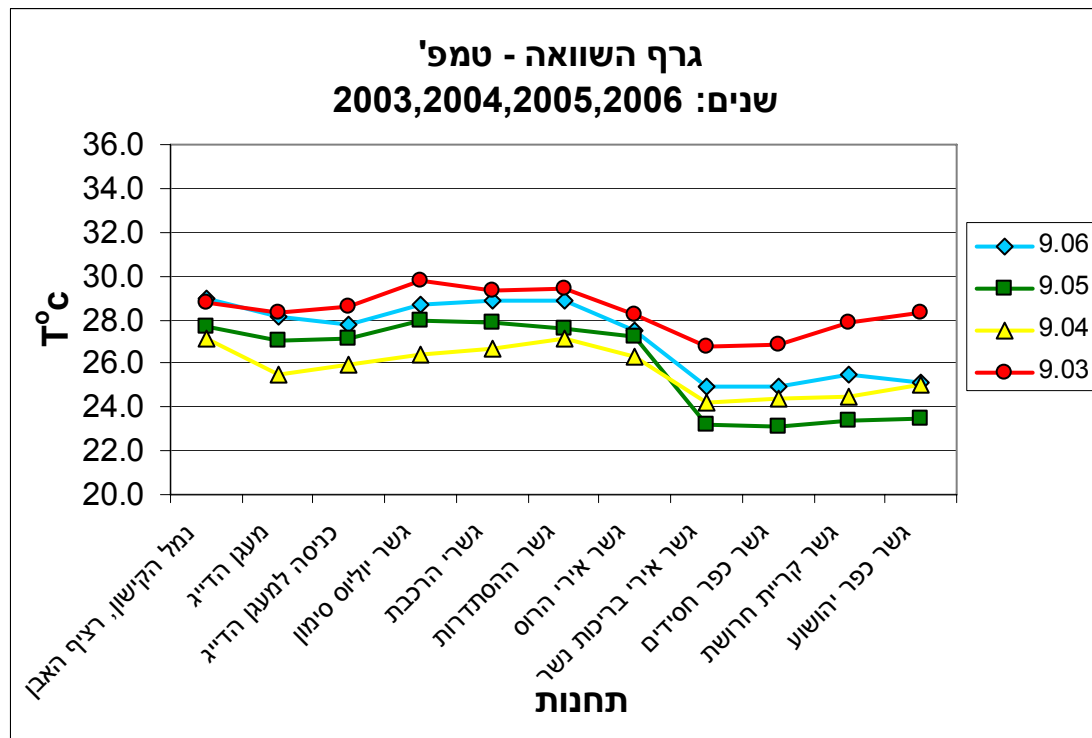
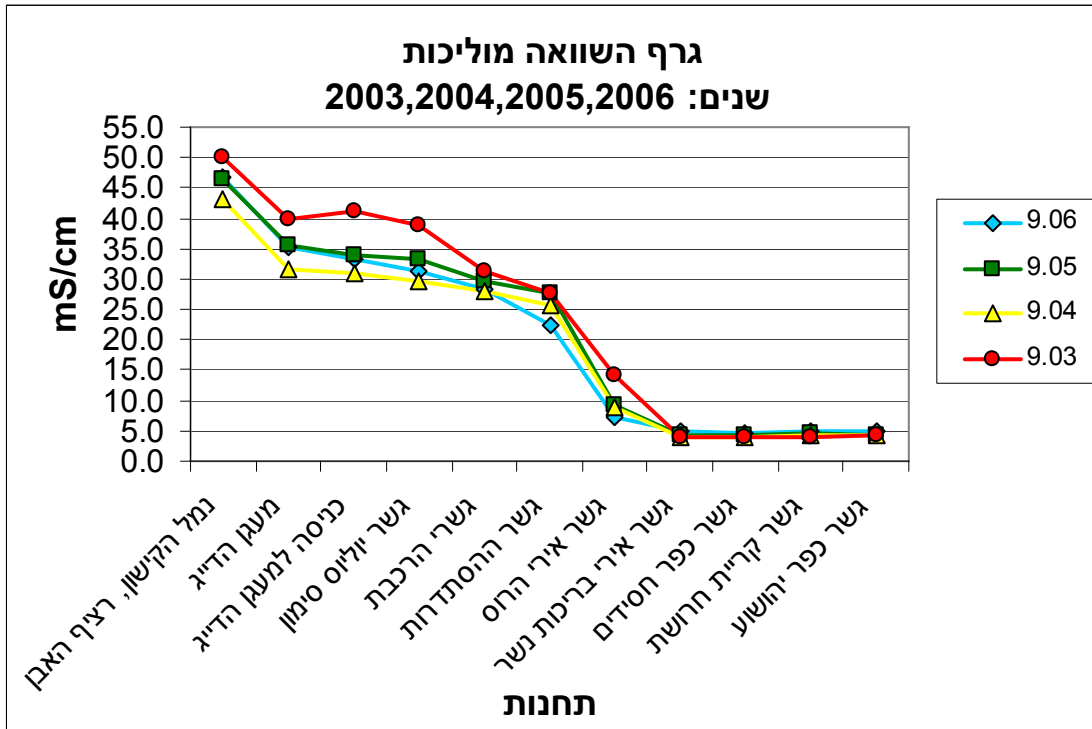
ניטור חודשי של מי נחל הקישון לחודש ספטמבר 2006

גרפים המשווים את נתוני מדידות שדה, חודש ספטמבר - 2003, 2004, 2005, 2006





ניטור חודשי של מי נחל הקישון לחודש ספטמבר 2006





## ניטור חודשי של מי נחל הקישון לחודש ספטמבר 2006

הערות:

1. בדיקות ה-pH שבוצעו החודש לא חרגו מערכי מינימום ומקסימום של התקן הסביבתי לאיכות מי הנחל.
2. נתוני אחוז רווית החמצן המומס שנמדדו החודש הינם מעל ערך הסף המינימאלי ע"פ התקן הסביבתי. במורד הנחל נמדדו ערכים גבוהים מרווית החמצן המומס המעידים על פריחת אצות.
3. הבדיקות נערכות בשעת השפל (נתוני גאות ושפל נלקחו מאתר האינטרנט של חקר ימים ואגמים לישראל, מרכז המידע הימי הלאומי-[www.marine.ocean.org.il](http://www.marine.ocean.org.il)) על מנת לקבל אינדיקציה על מצב מי הנחל ללא השפעת כניסתם של מי-ים.
4. הבדיקות נערכות כפעמיים בשבוע בנקודות קבועות. מיקומן של נקודות הבדיקה נקבעו על מנת לאפיין את השינויים באיכות מי הנחל בחלקיו השונים ומייצגות מקטעים שונים לאורך הנחל.

תוצאות הניטור החודשי ניתן למצוא גם באתר האינטרנט של רשות נחל הקישון בכתובת [www.kishon.org.il](http://www.kishon.org.il).



## ניטור חודשי של מי נחל הקישון לחודש ספטמבר 2006

נספח

### רשימת תפוצה

#### רשות נחל הקישון

- מר רוברט ראובן
- גבי שרון נסים

#### המשרד להגנת הסביבה

- מר שי אביטל
  - ד"ר יוסי ענבר
  - מר גיל יניב
  - מר יצחק בן דוד
  - ד"ר ישעיהו בראור
  - מר רני עמיר
  - מר שלמה כץ
  - ד"ר אילן מליסטר
  - ד"ר יעל מייסון
- מנכ"ל המשרד
  - סמנכ"ל בכיר לתעשיות
  - סמנכ"ל בכיר לתשתיות
  - סמנכ"ל בכיר לאכיפה
  - המדען הראשי
  - רא"ג אגף ים וחופים
  - מנהל מחוז צפון
  - ממונה מקורות יבשתיים, אגף ים וחופים
  - ממונה שפכים עירוניים, אגף מים ונחלים

#### משרדי ממשלה נוספים

- מר דוד ירוסלביץ
  - אינג' מנחם טל
  - אינג' חנה סלע
  - מר יעקב מנביץ
  - מר אורן סנין
- סגן נציב המים, נציבות המים
  - מהנדס מחוז חיפה, משרד הבריאות
  - מהנדסת מחוז צפון, משרד הבריאות
  - השרות ההידרולוגי, חיפה
  - אגף הדייג משרד החקלאות ופיתוח הכפר

#### רשות הטבע והגנים

- מר הלל גלזמן
  - מר יובל סבר
- מנהל מדור ניטור נחלים
  - מדור ניטור נחלים

#### גורמים נוספים

- מר שלמה בריימן
  - מר עמוס עוזני
  - מר מיכאל דור
  - מר רן קליימן
  - מר גיורא סער
- מנכ"ל חברת נמלי ישראל פיתוח ונכסים
  - מנכ"ל חברת נמל חיפה
  - מנכ"ל רשות ניקוז קישון
  - מרכז ביטחון, בטיחות ושע"ח, מחוז חיפה משרד החינוך
  - מנהל מועדון חתירה חיפה

#### גורמי מחקר ואקדמיה

- ד"ר נורית קרס
- החברה לחקר ימים ואגמים בע"מ

#### ספריות

- בית הספרים הלאומי והאוניברסיטאי, ירושלים