



דוח ניטור חודשי של מי נחל קישון אפריל 2007

הדיגום ועריכת הדוח - אלון בן מאיר, פקח רשות נחל הקישון.
מאשרת הדוח - אינג' מתי שולימוביץ', מהנדסת כימיה ברשות נחל הקישון.



נחל קישון - מבט מגשר אירי הרוס, צילום - אלון בן מאיר, רשות נחל הקישון



נתוני ניטור נחל הקישון - חודש אפריל 2007

טבלת סיכום מדידות השדה

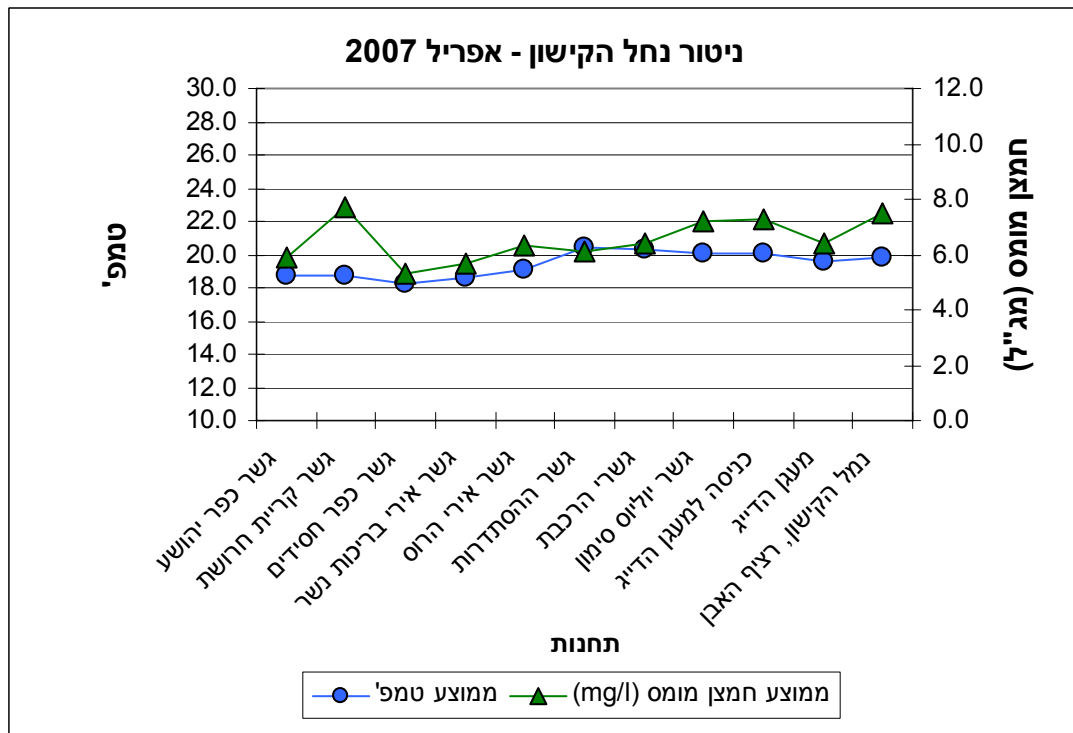
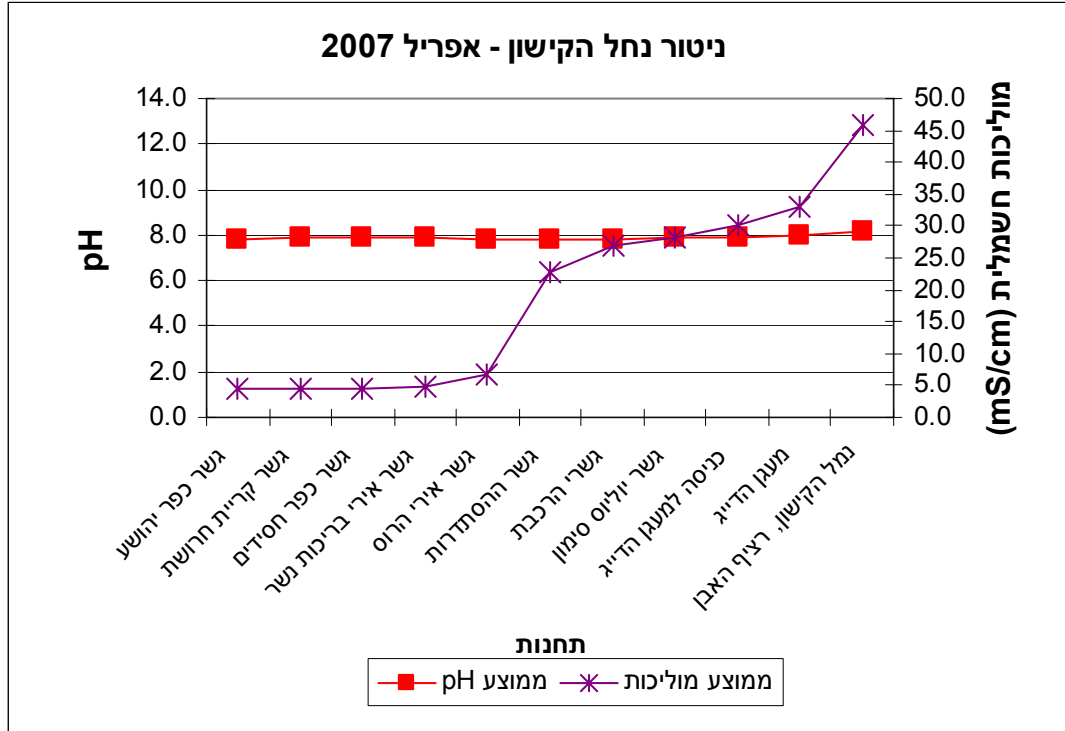
מספר תחנה	שם תחנה	מספר דגימות	ממוצע pH	מינימום pH	מקסימום pH	ממוצע מוליכות*	ממוצע טמפי	ממוצע חמצן מומס (mg/l)	ממוצע חמצן מומס (%)	מינימום חמצן מומס (mg/l)
	תקן סביבתי לנחל הקישון (ביניים)			7	9	-	-	-	60	-
	תקן סביבתי לנחל הקישון (סופי)			7	8.5	-	-	-	60	-
1	נמל הקישון, רציף האבן	6	8.2	8.1	8.2	45.8	19.8	7.5	82	4.8
2	מעגן הדייג	6	8.0	7.8	8.2	32.9	19.6	6.4	71	4.0
3	כניסה למעגן הדייג	6	7.9	7.7	8.1	30.2	20.1	7.3	80	4.0
4	גשר יוליוס סימון	6	7.9	7.8	8.2	28.2	20.1	7.2	78	3.8
5	גשרי הרכבת	6	7.8	7.7	8.0	26.9	20.3	6.4	70	3.9
6	גשר ההסתדרות	6	7.8	7.7	8.0	22.6	20.4	6.1	67	4.0
7	גשר אירי הרוס	6	7.8	7.6	7.9	6.7	19.1	6.3	67	3.1
8	גשר אירי בריכות נשר	6	7.9	7.7	8.1	4.7	18.6	5.7	60	3.6
9	גשר כפר חסידים	6	7.9	7.7	7.9	4.5	18.3	5.3	58	3.4
10	גשר קריית חרושת	6	7.9	7.7	8.1	4.5	18.7	7.7	83	4.2
11	גשר כפר יהושע	6	7.8	7.6	8.0	4.6	18.7	5.9	66	4.2

* ערך המוליכות של מי ים : 55 – 60 mS/cm ; מים מתוקים : 1 – 1.5 mS/cm



ניטור חודשי של מי נחל הקישון לחודש אפריל 2007

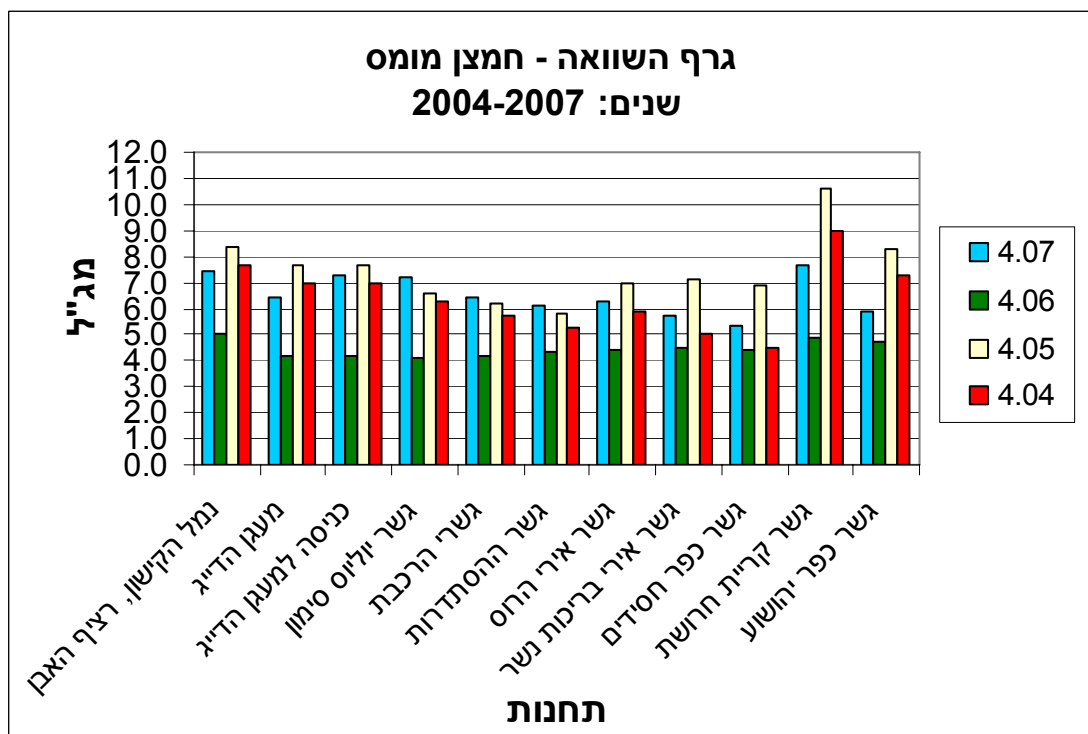
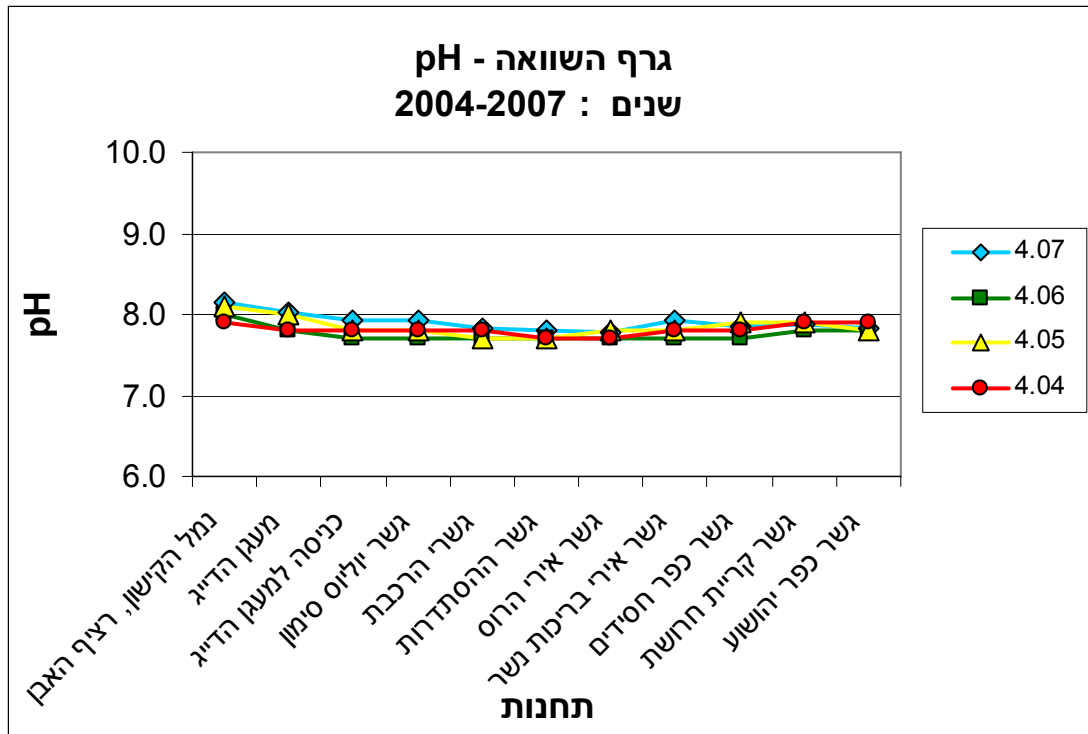
גרפים המסכמים את מדידות השדה

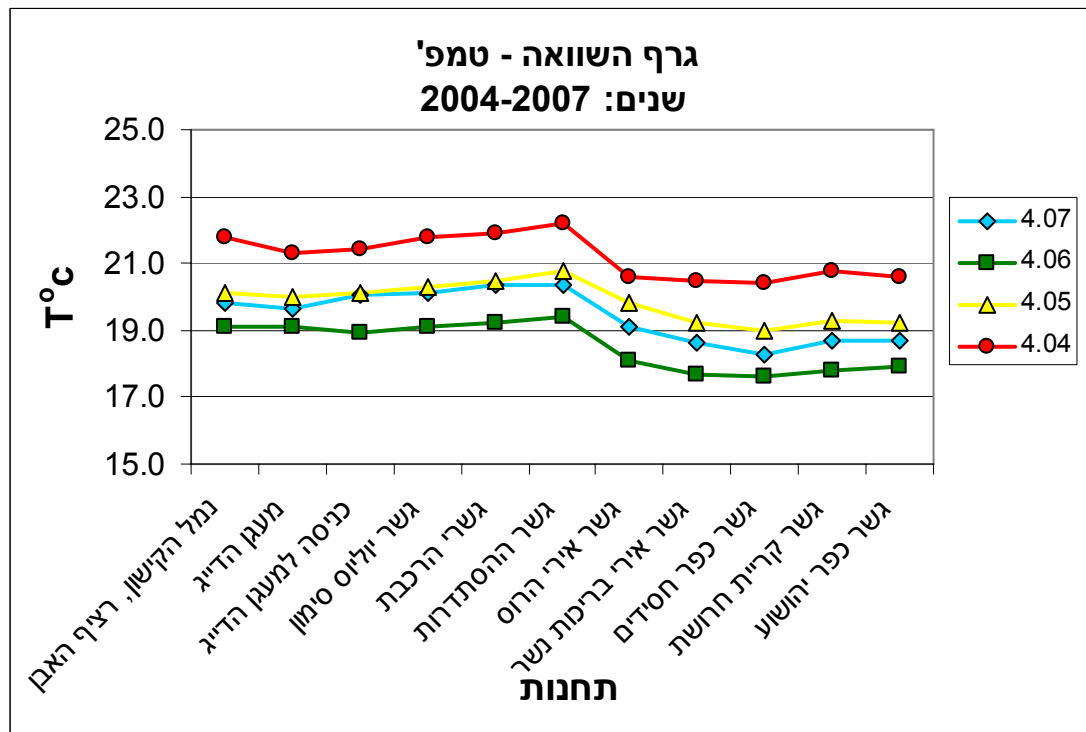
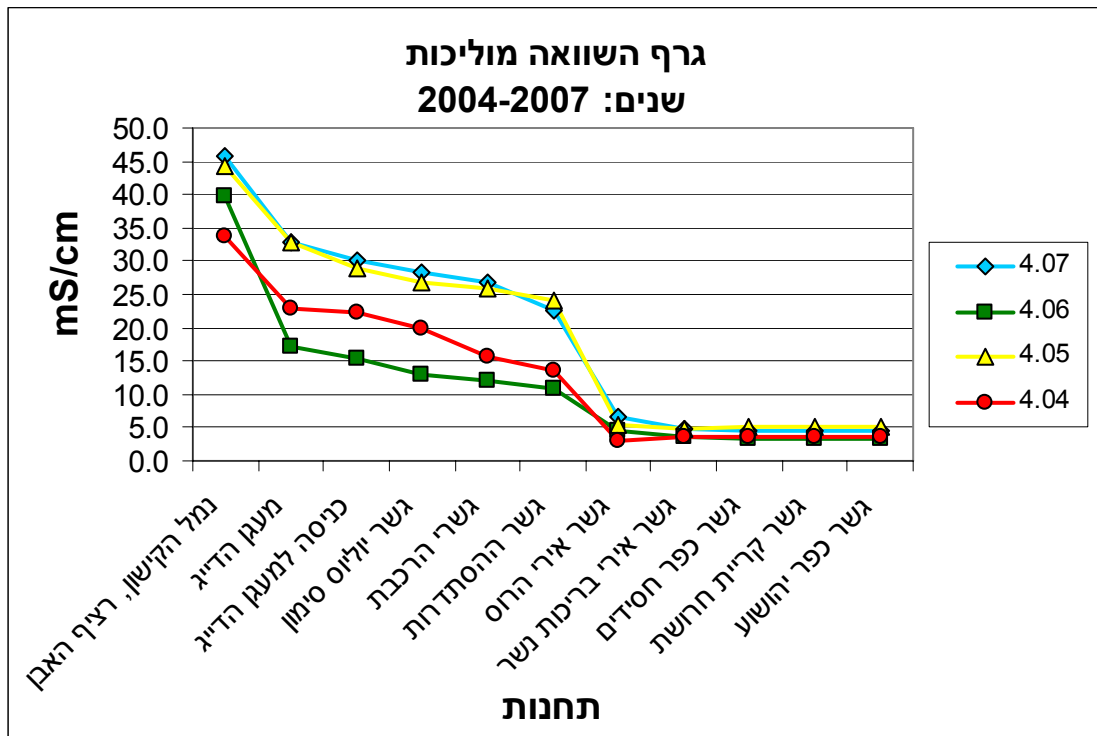




ניטור חודשי של מי נחל הקישון לחודש אפריל 2007

גרפים המשווים את נתוני מדידות שדה, חודש אפריל 2004-2007







ניטור חודשי של מי נחל הקישון לחודש אפריל 2007

הערות:

1. בדיקות ה-pH שבוצעו החודש לא חרגו מערכי מינימום ומקסימום של התקן הסביבתי לאיכות מי הנחל.
2. מנתוני המוליכות שנמדדו בחודש אפריל 2007, נצפתה עליה של 2.0mS/cm בממוצע המוליכות החשמלית לעומת חודש מרץ 2007.
3. במדידות טמפי' מי הנחל, שבוצעה בחודש אפריל 2007, נצפה עליה של 1.7 °C בממוצע טמפי' מי הנחל, לעומת חודש מרץ 2007.
4. במדידות ריכוז החמצן המומס בנחל, שבוצעו בחודש אפריל 2007, לא נצפה שינוי בממוצע ריכוז החמצן המומס בנחל, לעומת חודש מרץ 2007.
5. הבדיקות נערכות בשעת השפל (נתוני גאות ושפל נלקחו מאתר האינטרנט www.marine.ocean.org.il של חקר ימים ואגמים לישראל, מרכז המידע הימי הלאומי) על מנת לקבל אינדיקציה על מצב מי הנחל ללא השפעת כניסתם של מי-ים. כניסת מי-ים בעת גאות לנחל יוצרת מיהול של מימיו ובכך פוגעת ביכולתן של התוצאות לשקף את מצב הזיהום בזמן הנתון.
6. הבדיקות נערכות כפעמיים בשבוע בנקודות קבועות. מיקומן של נקודות הבדיקה נקבעו על מנת לאפיין את השינויים באיכות מי הנחל בחלקיו השונים.

תוצאות הניטור החודשי ניתן למצוא גם באתר האינטרנט של רשות נחל הקישון בכתובת www.kishon.org.il.



נספח

רשימת תפוצה

רשות נחל הקישון

- מר רוברט ראובן
- גב' שרון נסים נחל הקישון
- יו"ר הנהלת רשות נחל הקישון, מ. מחוז חיפה במשרד להגנה"ס
- מנהלת רשות

המשרד להגנת הסביבה

- מר שי אביטל
- ד"ר יוסי ענבר
- מר גיל יניב
- מר יצחק בן דוד
- ד"ר ישעיהו בראור
- מר אלון זס"ק
- מר רני עמיר
- מר שלמה כץ
- ד"ר אילן מליסטר
- ד"ר יעל מייסון
- מנכ"ל המשרד
- סמנכ"ל בכיר לתעשיות
- סמנכ"ל בכיר לתשתיות
- סמנכ"ל בכיר לאכיפה
- המדען הראשי
- רא"ג מים ונחלים
- רא"ג אגף ים וחופים
- מנהל מחוז צפון
- ממונה מקורות יבשתיים, אגף ים וחופים
- ממונה שפכים עירוניים, אגף מים ונחלים

משרדי ממשלה נוספים

- מר דוד ירוסלביץ
- אינג' מנחם טל
- אינג' חנה סלע
- מר יעקב מנביץ
- מר אורן סנין
- סגן נציב המים, נציבות המים
- מהנדס מחוז חיפה, משרד הבריאות
- מהנדסת מחוז צפון, משרד הבריאות
- השרות ההידרולוגי, חיפה
- אגף הדייג משרד החקלאות ופיתוח הכפר

רשות הטבע והגנים

- מר הלל גלזמן
- מר יובל סבר
- מנהל מדור ניטור נחלים
- מדור ניטור נחלים

גורמים נוספים

- מר שלמה בריימן
- מר עמוס עוזני
- מר מיכאל דור
- מר רן קליימן
- מר גיורא סער
- מנכ"ל חברת נמלי ישראל פיתוח ונכסים
- מנכ"ל חברת נמל חיפה
- מנכ"ל רשות ניקוז קישון
- מרכז ביטחון, בטיחות ושע"ח, מחוז חיפה משרד החינוך
- מנהל מועדון חתירה חיפה

גורמי מחקר ואקדמיה

- ד"ר נורית קרס
- החברה לחקר ימים ואגמים בע"מ

ספריות

- בית הספרים הלאומי והאוניברסיטאי, ירושלים