



דוח ניטור חודשי של מי נחל קישון מרץ 2007

הדיגום – גיל גוטמן, מהנדס סביבה, רשות נחל הקישון
אלון בן מאיר, פקח רשות נחל הקישון
עריכת הדוח - אלון בן מאיר, פקח רשות נחל הקישון.
מאשרת הדוח – אינג' מתי שולימוביץ', מהנדסת כימיה ברשות נחל הקישון.



נחל קישון – מבט מגשרי הרכבת (מערבית), צילום – אלון בן מאיר, רשות נחל הקישון



נתוני ניטור נחל הקישון - חודש מרץ 2007

טבלת סיכום מדידות השדה

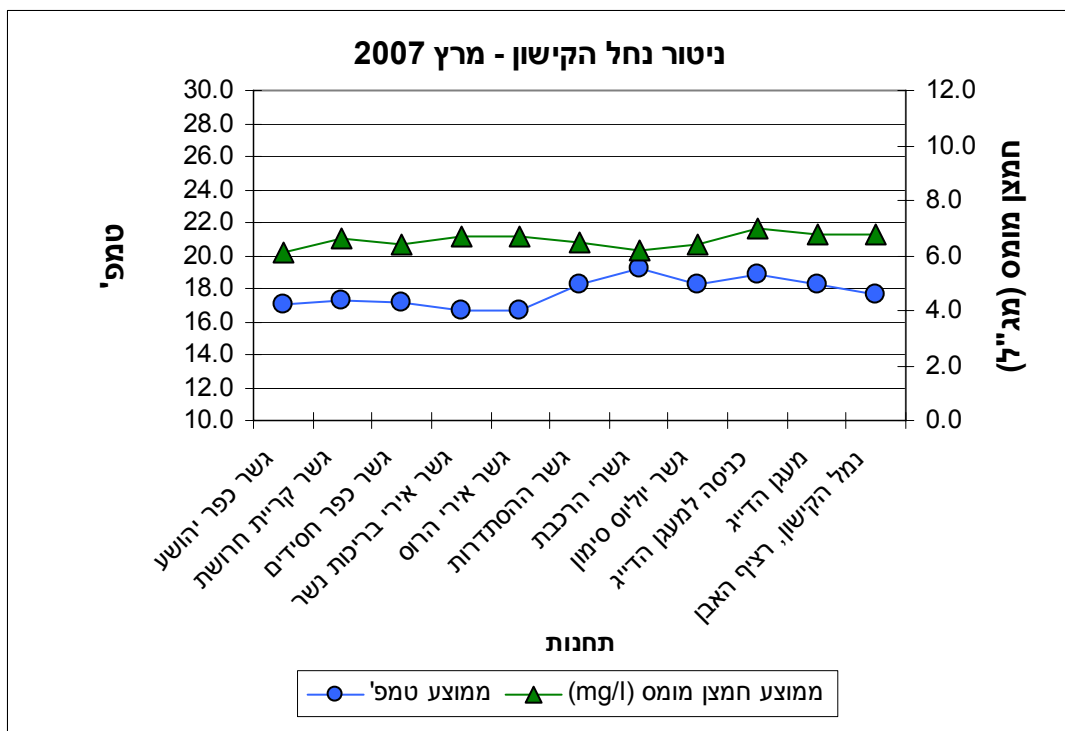
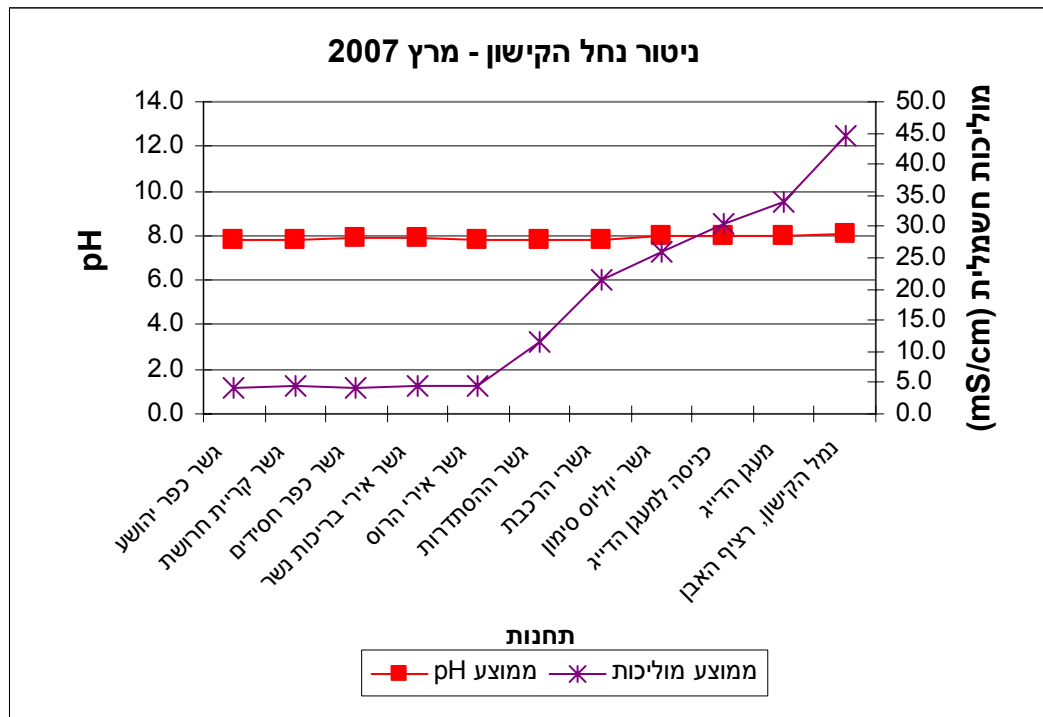
מספר תחנה	שם תחנה	מספר דגימות	ממוצע pH	מינימום pH	מקסימום pH	ממוצע מוליכות*	ממוצע טמפי	ממוצע חמצן מומס (mg/l)	ממוצע חמצן מומס (%)	מינימום חמצן מומס (mg/l)
	תקן סביבתי לנחל הקישון (בניים)			7	9	-	-	-	60	-
	תקן סביבתי לנחל הקישון (סופי)			7	8.5	-	-	-	60	-
1	נמל הקישון, רציף האבן	6	8.1	7.9	8.2	44.5	17.6	6.8	71	4.7
2	מעגן הדייג	6	8.0	7.8	8.2	34.1	18.3	6.8	70	4.5
3	כניסה למעגן הדייג	6	8.0	7.7	8.2	30.5	18.9	7.0	74	5.0
4	גשר יוליוס סימון	6	8.0	7.8	8.2	26.0	18.2	6.4	69	4.6
5	גשרי הרכבת	6	7.8	7.6	8.0	21.4	19.2	6.2	68	4.7
6	גשר ההסתדרות	6	7.8	7.6	8.0	11.5	18.3	6.5	69	4.6
7	גשר אירי הרוס	6	7.8	7.8	7.9	4.6	16.7	6.7	70	5.8
8	גשר אירי בריכות נשר	6	7.9	7.7	8.1	4.5	16.7	6.7	68	5.9
9	גשר כפר חסידים	6	7.9	7.8	7.9	4.3	17.1	6.4	66	4.2
10	גשר קריית חרושת	6	7.8	7.6	7.9	4.4	17.3	6.6	68	4.2
11	גשר כפר יהושע	6	7.8	7.5	8.0	4.2	17.0	6.1	65	4.6

* ערך המוליכות של מי ים : 55 – 60 mS/cm ; מים מתוקים : 1 – 1.5 mS/cm



ניטור חודשי של מי נחל הקישון לחודש מרץ 2007

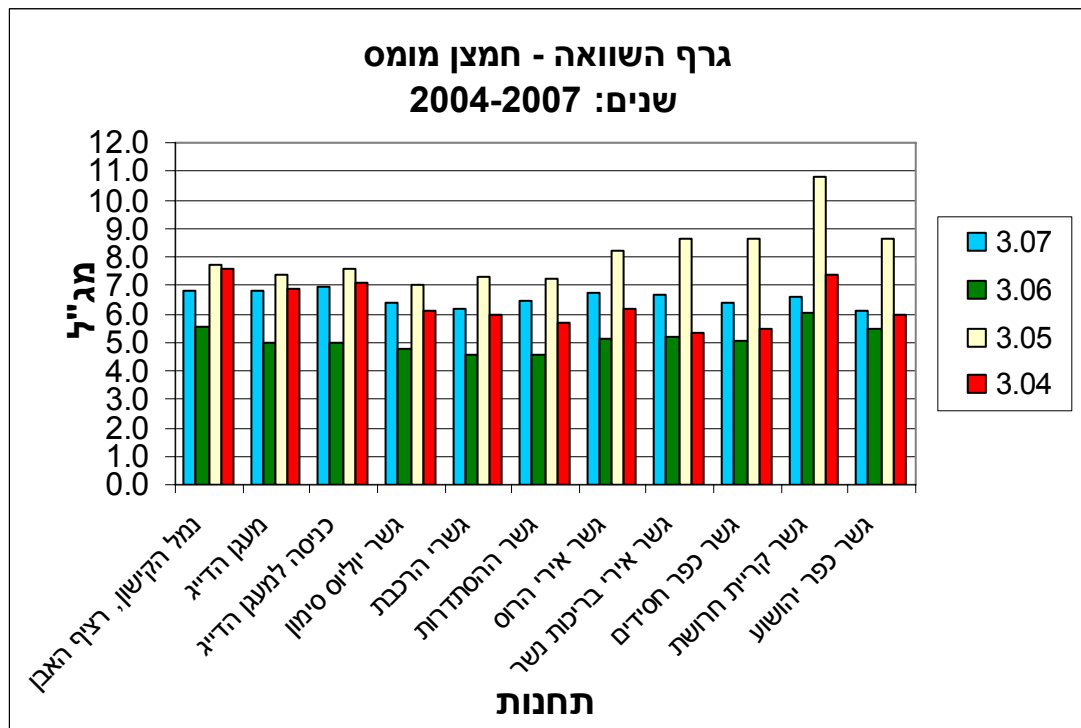
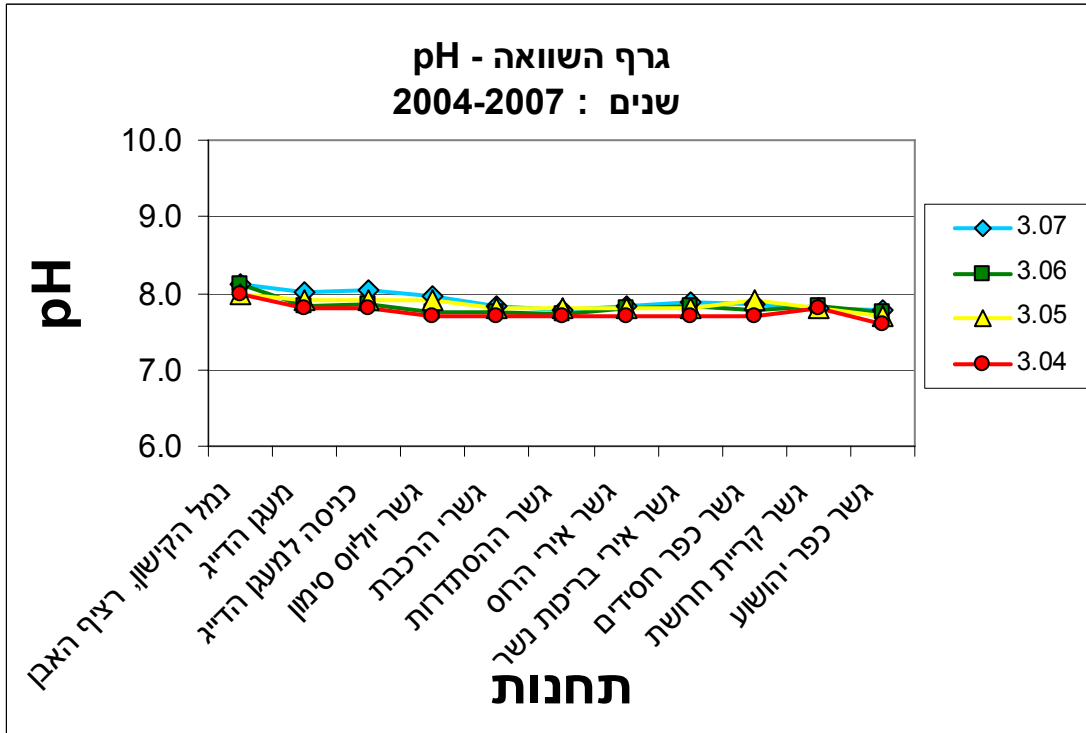
גרפים המסכמים את מדידות השדה

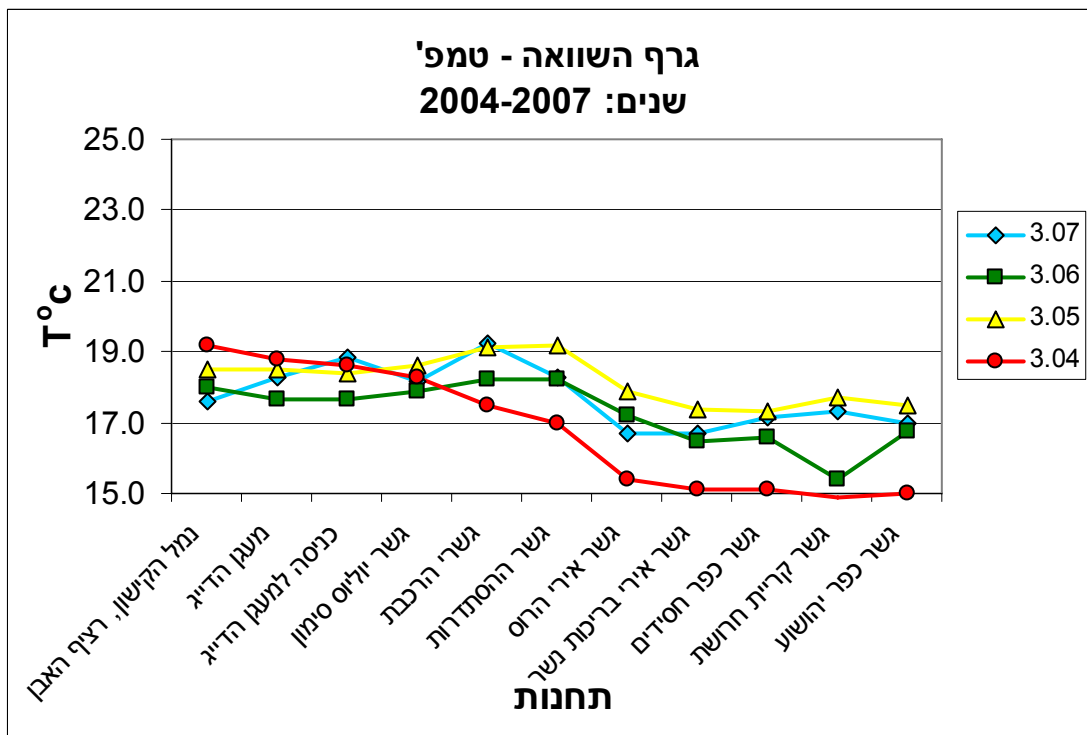
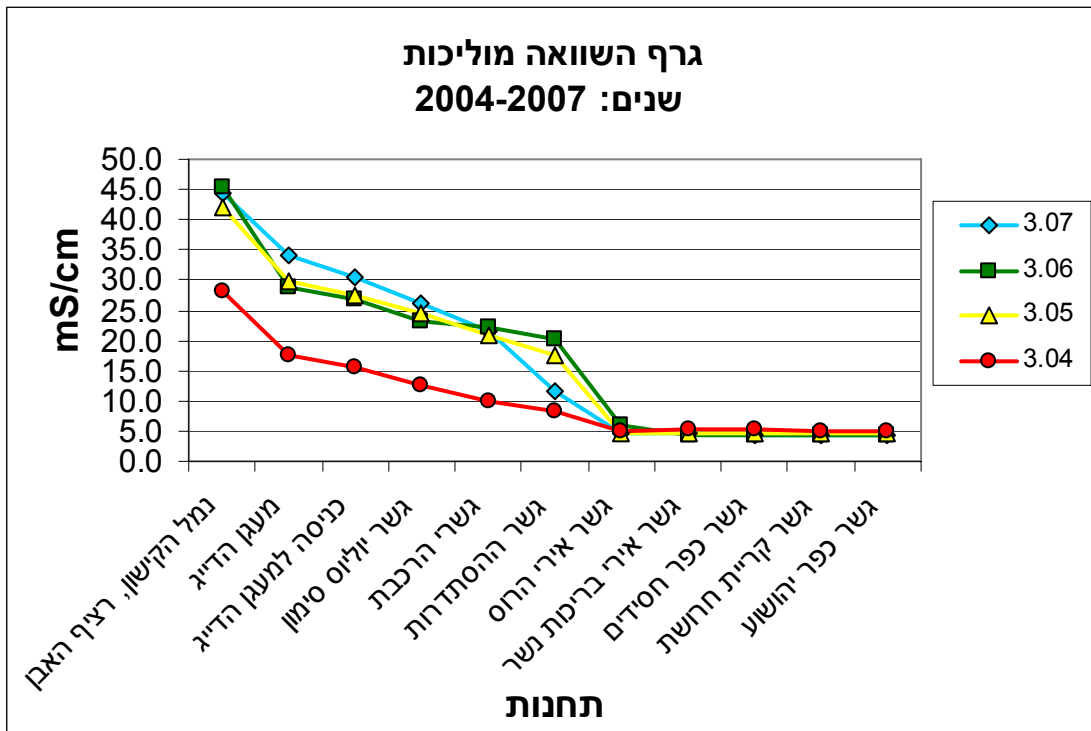




ניטור חודשי של מי נחל הקישון לחודש מרץ 2007

גרפים המשווים את נתוני מדידות שדה, חודש מרץ 2004-2007







ניטור חודשי של מי נחל הקישון לחודש מרץ 2007

הערות:

1. בדיקות ה-pH שבוצעו החודש לא חרגו מערכי מינימום ומקסימום של התקן הסביבתי לאיכות מי הנחל.
 2. מנתוני המוליכות שנמדדו בחודש מרץ 2007, נצפתה עליה של 2.3mS/cm בממוצע המוליכות החשמלית לעומת חודש פברואר 2007.
 3. במדידות טמפ' מי הנחל, שבוצעה בחודש מרץ 2007, נצפה עליה של 3.6 °c בממוצע טמפ' מי הנחל, לעומת חודש פברואר 2007.
 4. במדידות ריכוז החמצן המומס בנחל, שבוצעו בחודש מרץ 2007, נצפה ירידה של 1.7 mg/l בממוצע ריכוז החמצן המומס בנחל, לעומת חודש פברואר 2007.
 5. בתאריך ה-11.03 נצפתה התרוממות של קרקעית הנחל מזרחית לגשרי הרכבת אשר ארע עקב עבודות ביסוס של גשר העתיד לחצות את הנחל באזור זה (מחלף ידן). יתכן ועקב התרוממותה של הקרקעית וחסימת מרבית נתיב המים, נוצר הבדל במוליכות המים בין גשר ההסתדרות (מערבית לאתר בניית הגשר) וגשרי הרכבת.
 6. הבדיקות נערכות בשעת השפל (נתוני גאות ושפל נלקחו מאתר האינטרנט www.marine.ocean.org.il של חקר ימים ואגמים לישראל, מרכז המידע הימי הלאומי) על מנת לקבל אינדיקציה על מצב מי הנחל ללא השפעת כניסתם של מי-ים. כניסת מי-ים בעת גאות לנחל יוצרת מיהול של מימיו ובכך פוגעת ביכולתן של התוצאות לשקף את מצב הזיהום בזמן הנתון.
 7. הבדיקות נערכות כפעמיים בשבוע בנקודות קבועות. מיקומן של נקודות הבדיקה נקבעו על מנת לאפיין את השינויים באיכות מי הנחל בחלקיו השונים.
- דוח הניטור החודשי נמצא באתר האינטרנט של רשות נחל הקישון בכתובת www.kishon.org.il.



התרוממות קרקעית נחל קישון עקב עבודות מחלף ידן, מזרחית לגשרי הרכבת, צילום גיל גוטמן.



ניטור חודשי של מי נחל הקישון לחודש מרץ 2007

נספח

רשימת תפוצה

רשות נחל הקישון

מר רוברט ראובן
גבי שרון נסים נחל הקישון

המשרד להגנת הסביבה

מר שי אביטל
ד"ר יוסי ענבר
מר גיל יניב
מר יצחק בן דוד
ד"ר ישעיהו ברבור
מר אלון זס"ק
מר רני עמיר
מר שלמה כץ
ד"ר אילן מליסטר
ד"ר יעל מייסון

- מנכ"ל המשרד
- סמנכ"ל בכיר לתעשיות
- סמנכ"ל בכיר לתשתיות
- סמנכ"ל בכיר לאכיפה
- המדען הראשי
- רא"ג מים ונחלים
- רא"ג אגף ים וחופים
- מנהל מחוז צפון
- ממונה מקורות יבשתיים, אגף ים וחופים
- ממונה שפכים עירוניים, אגף מים ונחלים

משרדי ממשלה נוספים

מר דוד ירוסלביץ
אינג' מנחם טל
אינג' חנה סלע
מר יעקב מנביץ
מר אורן סונין

- סגן נציב המים, נציבות המים
- מהנדס מחוז חיפה, משרד הבריאות
- מהנדסת מחוז צפון, משרד הבריאות
- השרות ההידרולוגי, חיפה
- אגף הדיג משרד החקלאות ופיתוח הכפר

רשות הטבע והגנים

מר הלל גלזמן
מר יובל סבר

- מנהל מדור ניטור נחלים
- מדור ניטור נחלים

גורמים נוספים

מר שלמה בריימן
מר עמוס עוזני
מר מיכאל דור
מר רן קליימן
מר גיורא סער

- מנכ"ל חברת נמלי ישראל פיתוח ונכסים
- מנכ"ל חברת נמל חיפה
- מנכ"ל רשות ניקוז קישון
- מרכז ביטחון, בטיחות ושע"ח, מחוז חיפה משרד החינוך
- מנהל מועדון חתירה חיפה

גורמי מחקר ואקדמיה

ד"ר נורית קרס

- החברה לחקר ימים ואגמים בע"מ

ספריות

בית הספרים הלאומי והאוניברסיטאי, ירושלים